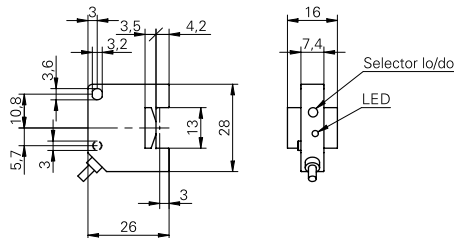


Füllstands- / Leckagesensoren

FFDK 16P50Y0

Masszeichnung



Allgemeine Daten

Funktion	Füllstandsensor
Lichtquelle	IR-Diode gepulst
Ausgangsanzeige	LED rot
Empfindlichkeitseinstellung	nein
Wellenlänge	950 nm
Rohrdurchmesser max.	8 ... 13 mm
Wandstärke max.	1 mm

Elektrische Daten

Ansprech- / Abfallzeit	< 2 ms
Betriebsspannungsbereich +Vs	9 ... 30,8 VDC
Stromaufnahme max. (ohne Last)	25 mA
Spannungsabfall Vd	< 1 VDC
Schaltfunktion	Hell- / Dunkelschaltung umschaltbar
Ausgangsschaltung	PNP
Ausgangsstrom	< 100 mA
kurzschlussfest	ja
verpolungsfest	ja

Mechanische Daten

Breite / Durchmesser	16 mm
Höhe / Länge	28 mm
Tiefe	26 mm
Bauform	quaderförmig
Gehäusematerial	PC
Anschlussart	Kabel 3-Pol, 2 m

Umgebungsbedingungen

Arbeitstemperatur	-10 ... +55 °C
Schutzart	IP 50

Foto



Anschlussbild

