

Vue d'ensemble

- Diode lumière rouge, pulsée
- NPN
- Teach-in
- Connecteur M8 4-pôles
- -20 ... 55 °C
- IP 40



Image similaire



Caractéristiques techniques

Données générales		Données électriques	
Source lumineuse	Diode lumière rouge, pulsée	Circuit de sortie	NPN
Indication réception	Affichage 2 x 4-digit	Courant de sortie	100 mA
Indication sortie	LED jaune	Protégé contre courts-circuits	Oui
Réglage	Teach-in	Protégé contre inversion polarité	Oui
Longueur d'ondes	660 nm	Données mécaniques	
Suppression influence réciproque	Oui	Largeur / Diamètre	10 mm
Données électriques		Hauteur / Longueur	33,8 mm
Temps d'activation / désactivation	0,25 ... 5 ms (réglable)	Profondeur	70,2 mm
Plage de tension +Vs	10,8 ... 26,4 VDC	Forme du boîtier	Parallélépipédique
Consommation max. (sans charge)	30 mA	Matériau boîtier	Polycarbonate/ABS
Tension résiduelle Vd	<2,1 VDC	Version de raccordement	Connecteur M8 4-pôles
Fonction de commutation	Claire/sombre commutable	Conditions ambiantes	
Retardement à l'enclenchement/au déclenchement	1 ... 5000 ms	Température de fonctionnement	-20 ... +55 °C
		Classe de protection	IP 40

Dessin d'encombrement

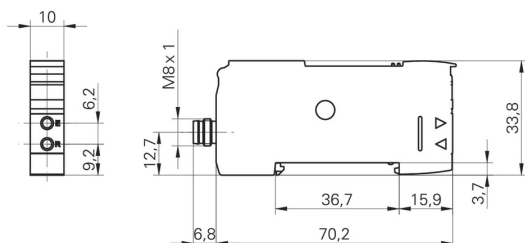
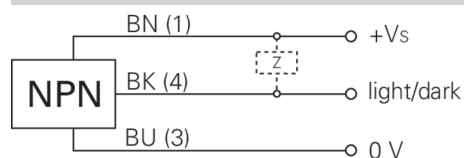


Schéma de raccordement



Accessoires

Accessoires de montage

10159806

Equerre de montage pour amplificateurs de fibre optique Série 60, 66, 67, 80