

## Vue d'ensemble

- Type barrière simple
- Portée de service jusqu'à 450 mm
- Tête de détection cylindrique avec filetage M4
- Gaine plastique 50 cm de long
- Température de fonctionnement jusqu'à +70 °C
- Pour détecteurs à fibre optique robustes FVDM 15



Image similaire

## Caractéristiques techniques

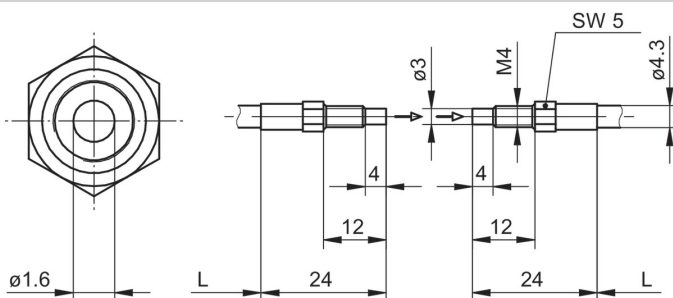
### Données générales

Operating principle	Type barrière simple
Portée de service Sb	450 mm
Tête de fibre optique	Cylindrique avec filetage
Température de fonctionnement	-25 ... +70 °C
Angle de sortie	60°
Fibres optiques à raccourcir à la longueur voulue	Non
Lentille intégrée	Non
Lentille adaptable	Oui
Compatibilité à la lumière infrarouge (1450 nm)	Oui

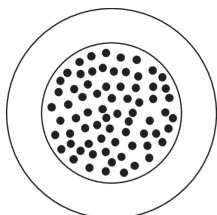
### Données mécaniques

Largeur / Diamètre (tête)	4 mm
Hauteur / Longueur (tête)	24 mm
Matériau (tête)	Laiton
Filetage	M4 x 0,7
Bending radius (fixed)	13,5 mm
Bending radius (mobile)	27 mm
Diamètre gaine extérieure	4,5 mm
Matériau gaine extérieure	PUR
Section transversale fibres	2 mm²
Matériau (fibres optiques)	Verre
Longueur (fibres optiques)	50 cm

## Dessin d'englobement



## Arrangement des fibres



**Accessoires****Détecteur fibre optique approprié**

10234639	FVDM 15N5103
10122368	FVDM 15N5103/S14
10234520	FVDM 15P5103
10239451	FVDM 15P5103/S14
10234519	FVDM 15P5130
10124952	FVDM 15P5130/S14

**Accessoires de montage**

10103230	Ecrou d'adaptation de rechange pour Série 15
----------	-------------------------------------------------

**Lentilles et composants**

10119909	Doubling lens M4 increases the actual range (paires)
----------	---------------------------------------------------------